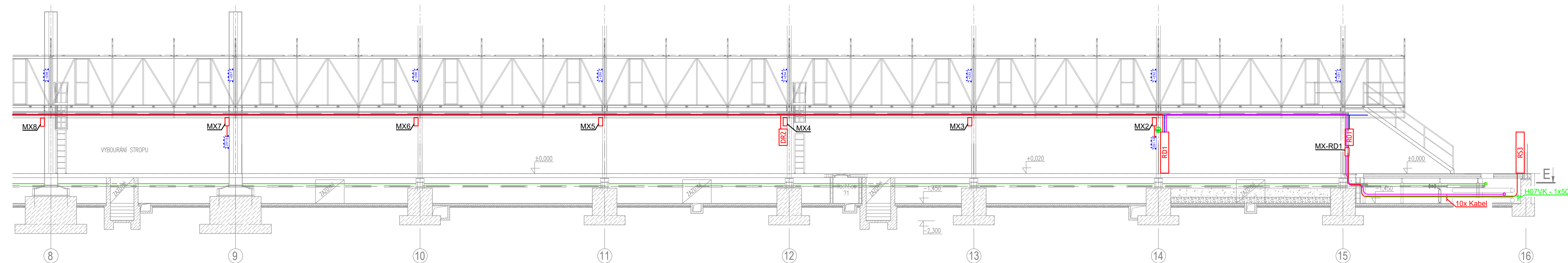
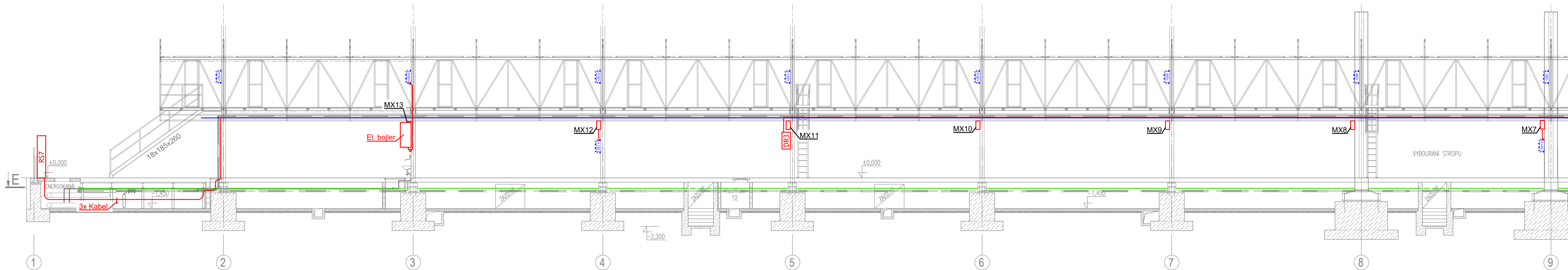


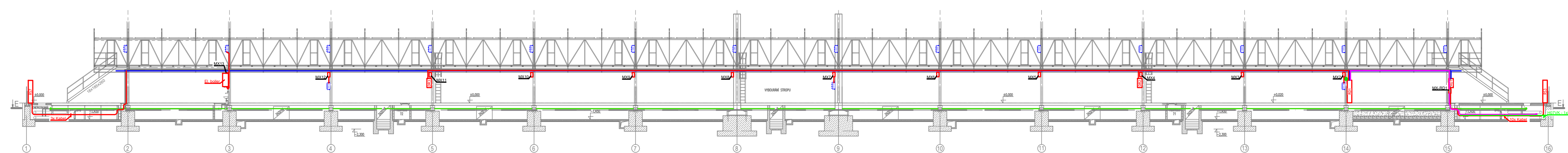
ŘEZ A-A M 1:100



Legenda

- Napájecí kabel rozvaděče RD1 CYKY-J 4x25
- Kabel ukojení H07VK - 1x50
- Stávající kabelová trasa v montážním kanálu
- Stávající zemnič v montážním kanálu
- Kabelová trasa funkční technologie
- Kabelový žlab zavěšený na pracovních lávkách
- Stoupající vedení nahoru
- Stoupající vedení dolů
- Hlavní uzemňovací svorkovnice (HUS)
- Křížová spojovací svorka pro připojení pásku FeZn 30x4 mm
- Připojení pásku FeZn 30x4 mm ke stoupu svařováním
- Hlavní kabelová trasa, drátěný žlab, 100x60, galvanický pozinkováno
- Hlavní kabelová trasa, drátěný žlab, 150x60, galvanický pozinkováno
- Kabelová trasa, PVC chránička, DN25
- Hlavní kabelová trasa, drátěný žlab, 100x60, galvanický pozinkováno
- Kabelová trasa, děrováný žlab, 100x60, sendzímírově pozinkovaný, s víkem
- Stávající kabelová trasa

ŘEZ A-A M 1:250



PROSPECT PROSPECT spol. s r.o. Výstavní 224/6B, PSC 708 00 Ostrava - Mariánská Tel.: +420 596 616 800 Fax: +420 596 616 285 E-mail: prospect@prospect.cz		Datum		Vypracoval	Schválil
Revize	Vypracoval	Č. zakázky	4438	Měřítka	1:100
Přezkoušel	Ing. Robenek	Stupeň	DPS	Formát	A1
Schválil	Ing. Šebesta	Kótováno v	mm		
Datum	03/2025				
Investor: DOPRAVNÍ PODNIK OSTRAVA a.s.					
Stavba: AREÁL TRAMVAJE PORUBA SANACE PODLAHY MEZI 12. A 13. KOLEJÍ SO 20 ELEKTROINSTALACE					
Obsah: Nový stav el. rozvodů - podélný řez v ose					
Č.výk. HTL-4438-V033					
Revize 0					